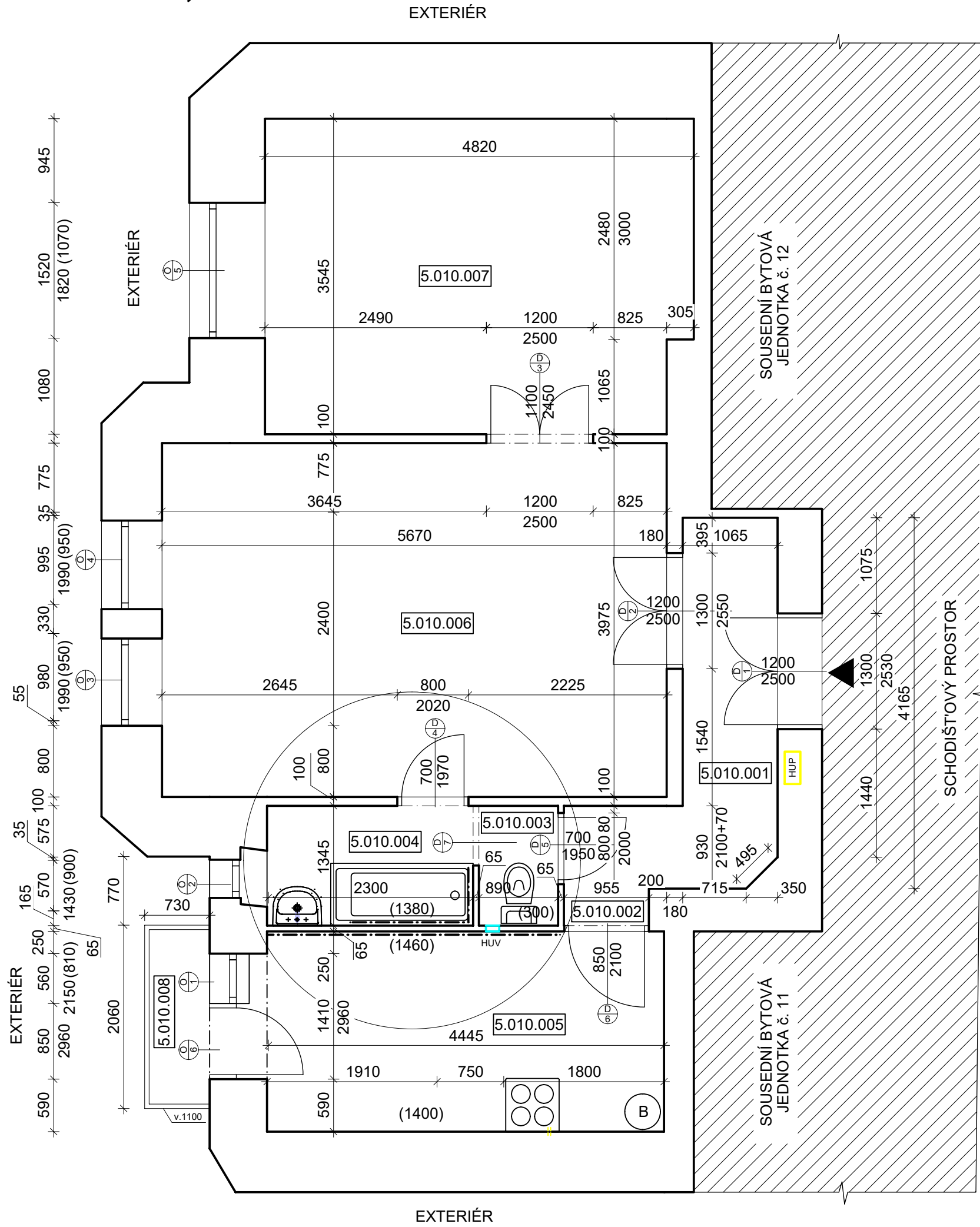
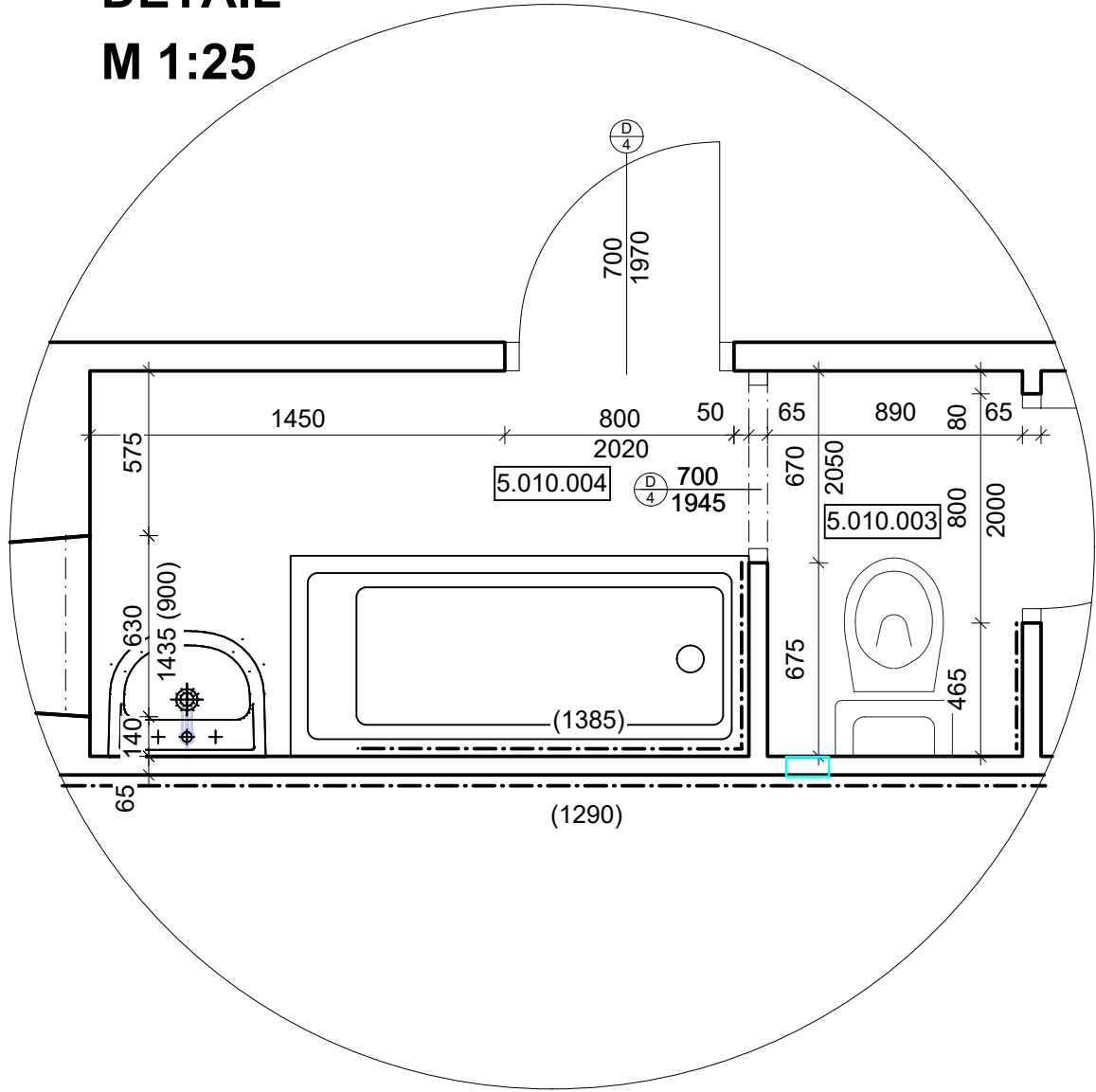


VACHOVA 3, b.č. 10



DETAIL  
M 1:25



LEGENDA DVEŘÍ

OZNAČENÍ	TYP KŘÍDLA	TYP ZÁRUBNĚ	ORIENTACE	ŠÍŘKA [mm]	VÝŠKA [mm]
D01	STÁVAJÍCÍ DŘEVĚNÉ	STÁVAJÍCÍ OBLOŽKOVÁ	LEVÉ DVOUKŘÍDLÉ	1200	2500
D02	STÁVAJÍCÍ DŘEVĚNÉ	STÁVAJÍCÍ OBLOŽKOVÁ	LEVÉ DVOUKŘÍDLÉ	1200	2500
D03	STÁVAJÍCÍ DŘEVĚNÉ	STÁVAJÍCÍ OBLOŽKOVÁ	LEVÉ DVOUKŘÍDLÉ	1100	2450
D04	STÁVAJÍCÍ DŘEVĚNÉ	STÁVAJÍCÍ OBLOŽKOVÁ	LEVÉ JEDNOKŘÍDLÉ	700	1970
D05	STÁVAJÍCÍ DŘEVĚNÉ	STÁVAJÍCÍ OBLOŽKOVÁ	PRAVÉ JEDNOKŘÍDLÉ	700	1950
D06	STÁVAJÍCÍ DŘEVĚNÉ	STÁVAJÍCÍ OBLOŽKOVÁ	PRAVÉ JEDNOKŘÍDLÉ	850	2100
D07	—	STÁVAJÍCÍ OBLOŽKOVÁ	—	700	1945

LEGENDA OKEN

OZNAČENÍ	TYP OKNA	ŠÍŘKA [mm]	VÝŠKA [mm]	PARAPET [mm]
O01	STÁVAJÍCÍ PLASTOVÉ	560	2150	810
O02	STÁVAJÍCÍ PLASTOVÉ	570	1430	900
O03	STÁVAJÍCÍ PLASTOVÉ	980	1990	950
O04	STÁVAJÍCÍ PLASTOVÉ	995	1990	950
O05	STÁVAJÍCÍ PLASTOVÉ	1520	1820	1070
O06	STÁVAJÍCÍ PLASTOVÉ	850	2960	-

LEGENDA ZNAČENÍ

- STÁVAJÍCÍ CIHELNÉ ZDIVO
- 
- NEŘEŠENÁ ČÁST

ⓑ

ELEKTRICKÝ BOJLER

▲

VSTUP DO BYTOVÉ JEDNOTKY

HUV

VODOMĚR S UZÁVĚREM

HUP

HLAVNÍ PŘÍVOD PLYNU - PLYNOMĚR

||

VÝVOD PLYNU

LEGENDA MÍSTNOSTÍ

OZNAČENÍ	NÁZEV MÍSTNOSTI	PLOCHA [m²]	PODLAHA	SV. VÝŠKA STROPU [mm]
5.010.001	PŘEDSÍŇ	4,38	PVC	3120
5.010.002	CHODBA	1,47	PVC	3150
5.010.003	WC	1,20	KERAMICKÁ DLAŽBA	3150
5.010.004	KOUPELNA	3,12	KERAMICKÁ DLAŽBA	2330
5.010.005	KUCHYŇ	10,03	PVC	3150
5.010.006	OBÝVACÍ POKOJ	22,54	DŘEVĚNNÉ PARKETY	3140
5.010.007	POKOJ	16,00	DŘEVĚNNÉ PARKETY	3140
5.010.008	BALKON	1,50	KERAMICKÁ DLAŽBA	3620

CELKOVÁ PLOCHA MÍSTNOSTÍ 60,24

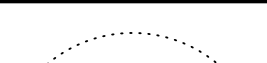

POZNÁMKA:

- PODROBNÝ POPIS STÁVAJÍCÍHO STAVU VIZ TECHNICKÁ ZPRÁVA
- FOTODOKUMENTACE STÁVAJÍCÍHO STAVU JE SOUČÁSTÍ TECHNICKÉ ZPRÁVY

TATO DOKUMENTACE SLOUŽÍ PRO ÚČELY PROVEDENÍ STAVBY V ROZSAHU DLE VYHL.Č. 499/2006 SB. JE URČENA SVÝM ROZSAHEM A PODROBNOSTMI ŘEŠENÍ PRO VÝBĚR ZHOTOVITELE STAVBY A NÁSLEDNOU REALIZACI. DOKUMENTACE STANOVUJE ZÁSADY, PODMÍNKY, NÁVRHY A PRINCIPY PRO DALŠÍ PŘÍPRAVU STAVBY. ÚDAJE V TĚTO DOKUMENTACI UVEDENÉ NELZE CHÁPAT A VYKLÁDAT SAMOSTATNĚ, ALE VŽDY V KONTEXTU VŠECH OSTATNÍCH ÚDAJŮ V DOKUMENTACI JAKO CELKU OBSAŽENÝCH (JAK V TEXTOVÉ TAK TAKÉ VÝKRESOVÉ ČÁSTI DOKUMENTACE).

JAKÁKOLIV ZMĚNA V DOKUMENTACI, KTERÁ MĚNÍ JEJÍ ZÁSADY, INDIVIDUÁLNĚ NEPROJEDNANÁ A NEOBJEDNANÁ U ZHOTOVITELE DOKUMENTACE, BUDE POKLÁDÁNA ZA PORUŠENÍ ZÁSAD TECHNICKÉHO ŘEŠENÍ A ZPRACOVATEL SI VYHAZUJE PRÁVO PÍSEMNĚ INFORMOVAT O TĚTO SKUTEČNOSTI STAVEBNÍ ÚŘAD.

Z1			
OZNAČENÍ	PODROBNOSTI O ZMĚNĚ	DATUM	PODPIS

	Zodpovědný projektant	 <b>D2C</b> PROJEKT group s.r.o.
	Ing. et Ing. Lukáš Císař	
	Vypracoval	
	Patrik Donabauer	

Gebauerova 4502/18 615 00 Brno - Židenice +420 728 187 310	IČ: 07289227 DIČ: CZ07289277 www.d2c.cz
--	---

Místo stavby:	Vachova 39/3, 602 00 Brno	Zakázkové číslo:	2020_132
Investor:	Statutární město Brno, Dominikánské náměstí 196/1, 602 00 Brno	Datum:	25.01.2021
Stavba:	ULICE VACHOVA 3-OPRAVA BYTU č.10	Stupeň:	DPS
		Měřítko:	1:50
Část stavby:		Číslo výkresu:	Číslo paré:
Část PD:	D.1.1 Architektonicko-stavební řešení		
Obsah výkresu:	PŮDORYS - STÁVAJÍCÍ STAV		
		D.1.1.b.1	

Tato dokumentace je duševním majetkem D2C PROJEKT group s.r.o. Nesmí být použita a kopírována třetí osobou, ji předána či jinak s ní nakládáno bez písemného souhlasu D2C PROJEKT group s.r.o.